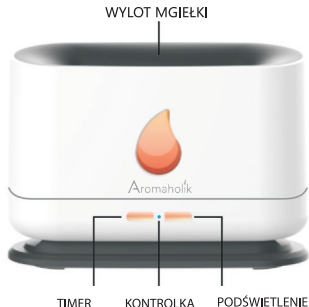


Aromaholik

Nawilżacz Powietrza IGNIS

Instrukcja obsługi



Nazwa produktu: Nawilżacz Powietrza IGNIS

Ustawienie timera:

Model: A10

1 godzina / 3 godziny / 6 godzin

Napięcie wejściowe: DC5.0V/2,0A

Standard wykonawczy:

Prąd roboczy: ≤1300mA

GB4706.1-2005/GB4706.48-2009

Pojemność zbiornika na wodę: 200ml

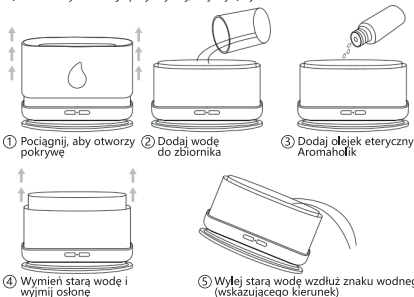
Moc znamionowa: ≤6,5W

Nawilżacz miga na czerwono (beep)? - Komunikat o zalaniu. Zostało nalane za dużo wody. Należy wylać całą wodę z nawilżacza i pozostawić do wyschnięcia na 24h. Następnie nalać wody, ale tylko do połowy (MAX) w celu sprawdzenia. Proszę nalać wodę kiedy nawilżacz będzie stał w miejscu, nie przenosząc napełnionego nawilżacza.

Nawilżacz słabo paruje? Zostało nalane za dużo wody i nawilżacz nie jest w stanie odparowywać poprawnie. Należy odlać wodę z nawilżacza zgodnie z instrukcją. Następnie nalać wody, ale tylko do połowy (MAX) w celu sprawdzenia.

INSTRUKCJA

- 1 Wlej oczyszczoną/destylowaną wodę do zbiornika, nie przekraczaj poziomu maksimum zaznaczonego na zbiorniku.
- 2 Po włączeniu [dźwięk „bip”] naciśnij klawisz TIME [sygnał dźwiękowy] i rozpocznij działanie z domyślną funkcją (start). Po około 10 sekundach pojawi się mgiełka w wylocie dyfuzora.
- 3 Kliknij przycisk TIMERA, a wskaźnik świetlny wyświetli: niebieskie światło jest ustawione na czas 1 godziny, zielone światło to 3 godziny, a czerwone światło to 6 godzin. Po upływie czasu nawilżacz wyłączy się automatycznie.
- 4 Kliknij przycisk PODŚWIETLENIA, aby przełączyć tryb lampy płomieniowej. Dostępne są dwa kolory. Naciśnij i przytrzymaj, aby wyłączyć światło.



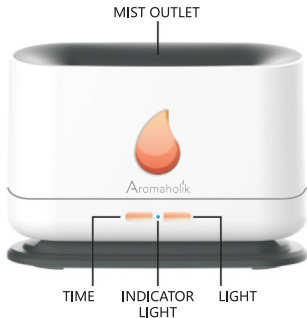
WAŻNA WSKAZÓWK

- 1 Twój nawilżacz powietrza musi być wyposażony w adapter z krajowym certyfikatem 3C, a jego prąd wyjściowy musi osiągnąć (DC5V/2A). Jeśli twój zasilacz osiąga (DC5V/2A), nawilżacz powietrza może nie działać prawidłowo.
- 2 Wlej wodę dopiero po podniesieniu obudowy. Olejek eteryczny rozpuszczały w wodzie należy dodawać do wody, nie na odwrót [Najpierw lejemy wodę wzdłuż pozycji nawadniania, a następnie należy dodać wybrany olejek Aromaholik]
UWAGA: Surowo zabrania się używania płynów lotnych, rozpuszczalników, perfum, olejków nieznanego pochodzenia itp. Używaj tylko rozpuszczalnych w wodzie olejków eterycznych Aromaholik.
- 3 Podczas wymiany, starą wodę należy zdjąć pokrywą zbierającą mgłę i wylać wodę zgodnie z kierunkiem wymiany wody.

Aromaholik

Air Humidifier IGNIS

Product manual



Product Name: Air Humidifier IGNIS

Product number: A10

Input voltage: DC5.0V/2.0A

Working current: $\leq 1300\text{mA}$

Water tank capacity: 200ml

Timer setting:

1 hour / 3 hours / 6 hours

Executive standard:

GB4706.1-2005/GB4706.48-2009

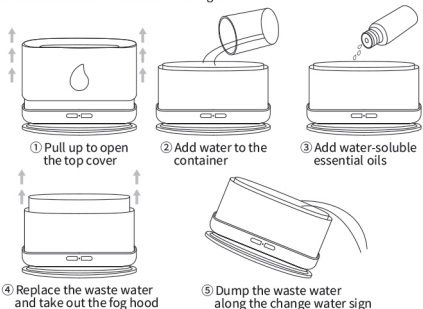
Rated power: $\leq 6,5\text{W}$

Humidifier flashes red (beep)? - Flood alert. Too much water has been poured in. Pour out all the water from the humidifier and let it dry for 24H. Then add water, but only halfway (MAX) to check. Please fill water while the humidifier is standing still, do not carry the filled humidifier.

Humidifier not evaporating well? Too much water has been poured in and the humidifier is unable to evaporate properly. Drain the water from the humidifier as instructed. Then add water, but only halfway (MAX) to check.

INSTRUCTIONS

- ① Pour the purified water into the water tank without exceeding the maximum water level.
- ② After power on, "beep" sound, press the time key "beep" sound, and start with the default function (start). After about 10 seconds, there will be fog at the fog outlet)
- ③ Click the TIME key, and the indicator light displays: the blue light is timed for 1 hour, the green light is 3 hours, and the red light is 6 hours. Time to shut down automatically.
- ④ Click the LIGHT key to switch the flame lamp mode. There are two light colors in total. Press and hold to turn off the light.



IMPORTANT HINT

- ① Your "Flame Aroma Diffuser" needs to be equipped with an adapter with national 3C certification, and its output current needs to reach (DC5V/2A) If your power adapter reaches (DC5V/2A), the "Flame Aroma Diffuser" may not work properly Work.
- ② Pour water only after lifting the casing. The essential oil (water-soluble essential oil) must be filled with water along the [watering position].

Note: It is strictly forbidden to use volatile liquids, solvents, perfumes, oils of unknown origin, etc. Use only water-soluble Aromaholik essential oils.

- ③ When replacing the waste water, you need to take out the fog-gathering cover and pour out the waste water along the direction of changing the water.

Aromaholik

Nawilżacz Powietrza IGNIS

Instrukcja obsługi



Nazwa produktu: Nawilżacz Powietrza IGNIS

Ustawienie timera:

Model: A10

1 godzina / 3 godziny / 6 godzin

Napięcie wejściowe: DC5.0V/2,0A

Standard wykonawczy:

Prąd roboczy: ≤1300mA

GB4706.1-2005/GB4706.48-2009

Pojemność zbiornika na wodę: 200ml

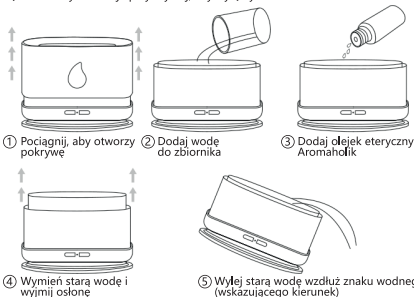
Moc znamionowa: ≤6,5W

Nawilżacz miga na czerwono (beep)? - Komunikat o zalaniu. Zostało nalane za dużo wody. Należy wylać całą wodę z nawilżacza i pozostawić do wyschnięcia na 24h. Następnie nalać wody, ale tylko do połowy (MAX) w celu sprawdzenia. Proszę nalać wodę kiedy nawilżacz będzie stał w miejscu, nie przenosząc napełnionego nawilżacza.

Nawilżacz słabo paruje? Zostało nalane za dużo wody i nawilżacz nie jest w stanie odparowywać poprawnie. Należy odlać wodę z nawilżacza zgodnie z instrukcją. Następnie nalać wody, ale tylko do połowy (MAX) w celu sprawdzenia.

INSTRUKCJA

- 1 Wlej oczyszczoną/destylowaną wodę do zbiornika, nie przekraczaj poziomu maksimum zaznaczonego na zbiorniku.
- 2 Po włączeniu [dźwięk „bip”] naciśnij klawisz TIME [sygnał dźwiękowy] i rozpocznij działanie z domyślną funkcją (start). Po około 10 sekundach pojawi się mgiełka w wylocie dyfuzora.
- 3 Kliknij przycisk TIMERA, a wskaźnik świetlny wyświetli: niebieskie światło jest ustawione na czas 1 godziny, zielone światło to 3 godziny, a czerwone światło to 6 godzin. Po upływie czasu nawilżacz wyłączy się automatycznie.
- 4 Kliknij przycisk PODSWIETLENIA, aby przełączyć tryb lampy płomieniowej. Dostępne są dwa kolory. Naciśnij i przytrzymaj, aby wyłączyć światło.



WAŻNA WSKAZÓWKA

- 1 Twój nawilżacz powietrza musi być wyposażony w adapter z krajowym certyfikatem 3C, a jego prąd wyjściowy musi osiągnąć (DC5V/2A). Jeśli twój zasilacz osiąga (DC5V/2A), nawilżacz powietrza może nie działać prawidłowo.
- 2 Wlej wodę dopiero po podniesieniu obudowy. Olejek eteryczny rozpuszczałny w wodzie należy dodawać do wody, nie na odwrót [Najpierw lejemy wodę wzdłuż pozycji nawadniania, a następnie należy dodać wybrany olejek Aromaholik]
UWAGA: Surowo zabrania się używania płynów lotnych, rozpuszczalników, perfum, olejków nieznanego pochodzenia itp. Używaj tylko rozpuszczalnych w wodzie olejków eterycznych Aromaholik.
- 3 Podczas wymiany, starą wodę należy zdjąć pokrywą zbierającą mgłę i wylać wodę zgodnie z kierunkiem wymiany wody.

Aromaholik

Air Humidifier IGNIS

Product manual



Product Name: Air Humidifier IGNIS

Product number: A10

Input voltage: DC5.0V/2.0A

Working current: $\leq 1300\text{mA}$

Water tank capacity: 200ml

Timer setting:

1 hour / 3 hours / 6 hours

Executive standard:

GB4706.1-2005/GB4706.48-2009

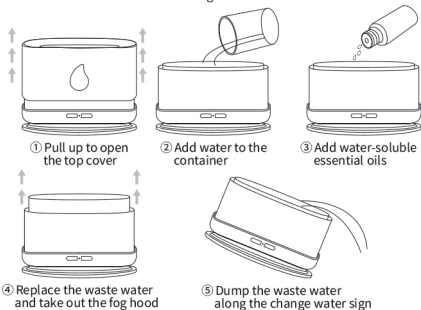
Rated power: $\leq 6,5\text{W}$

Humidifier flashes red (beep)? - Flood alert. Too much water has been poured in. Pour out all the water from the humidifier and let it dry for 24H. Then add water, but only halfway (MAX) to check. Please fill water while the humidifier is standing still, do not carry the filled humidifier.

Humidifier not evaporating well? Too much water has been poured in and the humidifier is unable to evaporate properly. Drain the water from the humidifier as instructed. Then add water, but only halfway (MAX) to check.

INSTRUCTIONS

- ① Pour the purified water into the water tank without exceeding the maximum water level.
- ② After power on, "beep" sound, press the time key "beep" sound, and start with the default function (start). After about 10 seconds, there will be fog at the fog outlet)
- ③ Click the TIME key, and the indicator light displays: the blue light is timed for 1 hour, the green light is 3 hours, and the red light is 6 hours. Time to shut down automatically.
- ④ Click the LIGHT key to switch the flame lamp mode. There are two light colors in total. Press and hold to turn off the light.



IMPORTANT HINT

- ① Your "Flame Aroma Diffuser" needs to be equipped with an adapter with national 3C certification, and its output current needs to reach (DC5V/2A) If your power adapter reaches (DC5V/2A), the "Flame Aroma Diffuser" may not work properly Work.
- ② Pour water only after lifting the casing. The essential oil (water-soluble essential oil) must be filled with water along the [watering position].

Note: It is strictly forbidden to use volatile liquids, solvents, perfumes, oils of unknown origin, etc. Use only water-soluble Aromaholik essential oils.

- ③ When replacing the waste water, you need to take out the fog-gathering cover and pour out the waste water along the direction of changing the water.