

Instrukcja obsługi nawilżacza powietrza INTENSA

Opis produktu:

Nawilżacz INTENSA jest nawilżaczem z podświetleniem LED, który wykorzystuje metodę zasilania USB. Zastosowanie technologii nano-spray pozwala skutecznie zwiększyć wilgotność, oraz zmniejszyć zużycie prądu elektrycznego. Nadaje się do użytku wewnętrznego w domu i samochodzie.

Parametry:

Nazwa produktu: Nawilżacz powietrza INTENSA

Wymiary: 68*68*115mm

Materiał: ABS+PP+Silikon+Części elektroniczne

Waga: 102G

Napięcie robocze: DC5V

Moc użyteczna: 2W

Prąd roboczy: 350mA

Czas użytkowania: 4-8H

Rozpylana ilość: 40mL/H

Pojemność zbiornika: 220mL

Czas: 4 godziny na 1 trybie, 8 godzin na 2 trybie

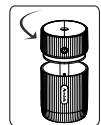
Miejsce pochodzenia: China Model: Lamp Humidifier LLO6

Zasada działania:

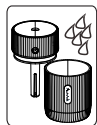
Nawilżanie powietrza: Kliknij przycisk, aby włączyć nawilżacz w trybie ciągłym, czas pracy - 4 godziny. Kliknij dwa razy aby przełączyć na tryb przerywany (rozpylanie przez 3 sekundy i zatrzymanie na 3 sekundy), czas pracy - 8 godzin. Kliknij ponownie, aby wyłączyć nawilżacz powietrza.

Działanie oświetlenia: Naciśnij i przytrzymaj przycisk przez 2 sekundy aby włączyć kolorowy gradient. Naciśnij i przytrzymaj przycisk po raz drugi by ustawić światło pulsacyjne. Naciśnij i przytrzymaj po raz trzeci by wyłączyć światło.

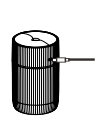
Kroki



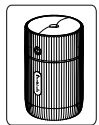
Obróć w kierunku przeciwnym do ruchu wskazówek zegara, aby odkręcić pokrywę



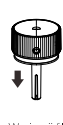
Odkręć pokrywę i dolej wody do zbiornika



Obróć zgodnie z ruchem wskazówek zegara, aby dokręcić pokrywę i włączyć zasilanie



Naciśnij przycisk by uruchomić urządzenie



Wyciągnij filtr i zastąp go nowym



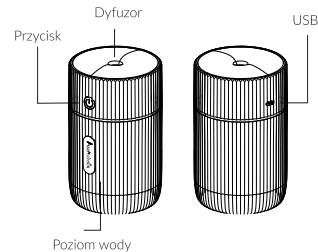
Uważaj na sprężynę znajdującą się przy filtrze

Wymiana Filtra

Uwaga:

1. Dodaj wodę przed użyciem tego produktu. Zabrania się używania funkcji nawilżania w przypadku braku wody.
2. Ten produkt nie ma funkcji automatycznego wyłączenia. Po osiągnięciu pełnego czasu rozpylania urządzenie automatycznie się wyłączy. Jeśli chcesz kontynuować, uzupełnij wodę w zbiorniku i ponownie naciśnij przycisk aby rozpocząć nawilżanie.
3. Proszę czyścić produkt miękką szmatką - płukanie w bieżącej wodzie może uszkodzić wrażliwą elektronikę.
4. Dzieci nie powinny bawić się nawilżaczem bez nadzoru dorosłych.
5. Zaleca się użytkowanie filtrowanej lub butelkowanej wody. Kamień z bieżącej wody może zatkать kanałki przepływowe.
6. Przed użyciem zanurz całkowicie filtr w wodzie. Jeśli wyjmiesz filtr, uważaj aby nie zgubić sprężyny.
7. Jeśli nawilżacz jest włączony i słychać szorstki dźwięk, oznacza to, że filtr nie jest mokry. Możesz wyjąć bawełniany wacik, aby namoczyć go w wodzie lub wyłączyć i poczekać chwilę.
8. Jeśli nie ma mgły, poczekaj cierpliwie aż filtr nasiąknie lub wyjmij filtr i zalej go wodą.
9. **Nawilżacz słabo paruje?** Należy użyć odkamieniacza lub octu w małych ilościach i nanieść na membranę patyczkiem higienicznym, pozostawić na 10minut. Następnie delikatnie usunąć nadmiar cieczy, uważać przy tym by nie uszkodzić membrany, a następnie uruchomić. (Sprawdź czy filtr w pełni nasiąknął wodą oraz czy jest wystarczająca ilość wody w pojemniku)

W zestawie: - nawilżacz powietrza, - przewód USB, - instrukcja, filtry.



Przycisk

Dyfuzor

USB

Poziom wody

Instruction Manual of Humidifier INTENSA

Product Description:

The humidifier INTENSA is humidifier with colorful lights; it uses the power supply method of USB interface. The use of nano-spray technology can effectively reduce drying, reduce electronic radiation and eliminate static electricity, safe and clean. Suitable for indoor and car use.

Product Parameters:

Product name: Humidifier INTENSA

Product size: 68*68*115mm

Material: ABS+PP+silicone+electronic components

Weight: 102G

Operating Voltage: DC5V

Use power: 2W

Working current: 350mA

Usage time: 4-8H

Spray volume: 40mL/H

Water tank capacity: 220mL

Timing: 4 hours in first gear, 8 hours in second gear

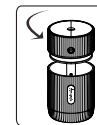
Origin: China Model: Lamp Humidifier LLO6

Function Instruction:

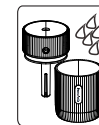
Spray: Click the function button to turn on the marquee at the same time by default and the timer is 4 hours; click twice to switch the interval spray, spray for 3 seconds and stop for 3 seconds, the timer is 8 hours; click again to turn off the spray and turn off the light

Night light: Press and hold the function key for 2 seconds to turn on the colorful gradient in the power-on state, then press and hold for 2 seconds to set the color, and then press and hold for three times to turn off the light;

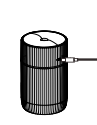
Steps



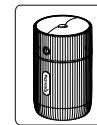
Turn counterclockwise to unscrew the cover



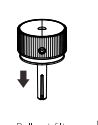
Unscrew the cover and add water to the tank



Turn clockwise to tighten the cover and power on



Press button and start working



Pull out filter tube and replace it



Please pay attention to the spring in bottom

Filter Replacement

Note:

1. Please add water before using this product. It is forbidden to use the humidification function in case of lack of water.
2. This product has no automatic power-off function. When the spray time is reached, the device will automatically stop spraying. If you need to continue to use it, please observe the amount of water in the water tank and press the function key again to start.
3. When cleaning the product, please do not rinse directly with a water tap to avoid the possibility of product short circuit. It is recommended to use a soft cotton cloth to wipe.
4. This product cannot be used alone for children under 10 years old.
5. The use of filtered or bottled water is recommended. Limescale from running water may clog the passages flow.
6. Soak the cotton swab completely in water before use. If you remove the cotton swab, please be careful not to lose the spring.
7. If the humidifier is turned on and a harsh sound is heard, it means that the cotton swab is not wet. You can remove the cotton swab to soak in water or turn off and wait for a while.
8. If there is no fog, please wait patiently or remove the cotton swab to soak the water, do not poke the atomization port.
9. **Humidifier not evaporating well?** Use descaler or vinegar in small amounts and apply to the membrane with a cotton bud, leave for 10 minutes. Then gently remove excess liquid, taking care not to damage the diaphragm, and then start up. (Check if the filter is fully soaked with water and if there is enough water in the container)

The set includes: - air humidifier, - USB cable, - manual, filters.